

Profil

IGN SCAN 25000 FRANCE

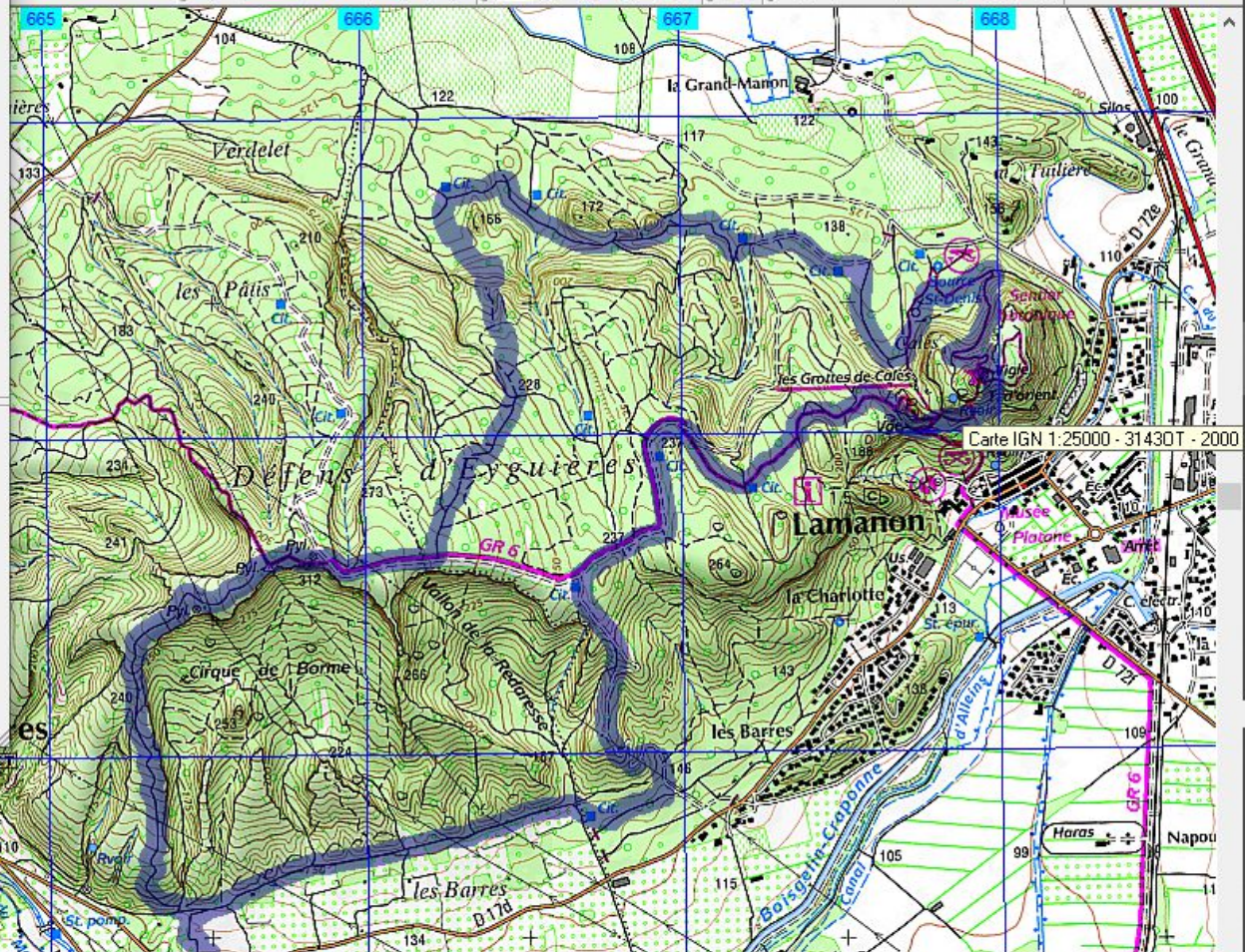
Grphe Altitude = F(Distance sol)

Rotation

Tracé : GR 1 CALES



- Distance totale
11.586 km
- Déplacements
- Arrêts
- Durée estimée
03:15:03
- Moyenne estimée
3.6 km/h
- Amplitude
- Montée
453 m
- Descente
453 m
- Y Minimum
127 m
- Y Moyen
190 m
- Y Maximum
307 m



Copyright IGN - Projection Lambert II étendu / NTF